

LE
VOYAGE
À NANTES
6 JUILLET
1^{ER} SEPTEMBRE
— 2019 —

6 JUILLET 2019

LA NUIT DU VAN

LE PARCOURS EN FÊTE !



— GRATUIT —

OUVERTURE DU PARCOURS DÈS 10H ET PROGRAMMATION À PARTIR DE 18H / GRATUIT
NOCTURNES DANS LES MUSÉES ET ÉTAPES DU PARCOURS, PERFORMANCES, CONCERTS...

WWW.LEVOYAGEANANTES.FR

LA NUIT DU VAN — SAMEDI 6 JUILLET —

LANCEMENT FESTIF DU PARCOURS DE L'ÉDITION 2019* À PARTIR DE 18H

Partout en ville, c'est chaque année une manière de fêter l'ouverture de la nouvelle édition du Voyage : musées en entrée libre et en nocturne, rendez-vous conviviaux, concerts... !

L'événement est confié au collectif Yodel qui se faufile au cœur du parcours avec des rendez-vous éphémères qui sont autant d'invitations à porter un regard différent et amusé sur chacune des étapes du parcours estival.

Cette année, *La Nuit du Van* s'internationalise grâce à Transavia, Partenaire Officiel, qui fait voyager des musiciens venus de Copenhague, Palerme, Tel-Aviv, Lisbonne, Casablanca : autant de talents qui feront partager leur pays d'origine au travers de leurs musiques jusqu'au petit matin !

***LE VOYAGE À NANTES**

Le long d'une ligne verte tracée au sol, *Le Voyage à Nantes* invite à se laisser conduire d'une œuvre d'art qui surgit au détour d'une rue à un élément remarquable de notre patrimoine, des « incontournables » de la destination à des trésors méconnus, d'une ruelle historique à une architecture contemporaine, d'un point de vue étonnant sur la ville à un incroyable coucher de soleil sur l'estuaire.

REMERCIEMENTS À **TRANSAVIA**,
PARTENAIRE OFFICIEL
DU VOYAGE À NANTES 2019.

WWW.LEVOYAGEANANTES.FR
PROGRAMMATION DE L'ÉDITION
ESTIVALE 2019 DISPONIBLE DANS
NOS ACCUEILS NANTES.TOURISME.

LES ÉTAPES DU PARCOURS 2019 EN NOCTURNE JUSQU'À 22H

* FERMETURE AVANT 22H

1. LE LIEU UNIQUE
2. ATELIER VECTEUR, *INTERMÈDES*
3. ANGE LECCIA, *NYMPHÉA*
4. KINYA MARUYAMA, *AIRE DE JEUX*
5. BARRÉ-LAMBOT ARCHITECTES, *FEYDBALL*
6. CHÂTEAU DES DUCS DE BRETAGNE, *MUSÉE D'HISTOIRE*
6. CHÂTEAU, *EXPOSITION AMAZONIE*
6. CHÂTEAU, *EXPOSITION ROCK !*
6. TACT ARCHITECTES ET T. ROBERT, *PAYSAGE GLISSÉ*
7. PASSAGE SAINTE-CROIX, *CÉCILE BEAU*
8. FLORA MOSCOVICI, *LE TEMPS ENTRE LES PIERRES*
9. PHILIPPE RAMETTE, *ÉLOGE DU PAS DE CÔTÉ*
10. STATIONS GOURMANDES
11. MÉDIATHÈQUE*
12. PISCINE L.-LAGRANGE, *JULIEN SALAUD, MES TRIPES...**
13. FRANÇOIS MORELLET, *DE TEMPS EN TEMPS*
14. PALAIS DE JUSTICE, *JENNY HOLZER*
15. *LA POINTE NOIRE*, *STUDIO KATRA*
16. FICHTRE, « *CANADIENNE* »
17. LAURENT PERBOS, *PING PONG PARK*
18. ENSA NANTES, *RE-OX*
18. ATELIER VAN LIESHOUT, *L'ABSENCE*
18. JOCELYN COTTENCIN, *ECHOES*
19. ESBA NANTES, *ASKIP*
20. MAISON DE L'ARCHITECTURE, *TITAN*
21. ROLF JULIUS, *AIR*
21. ANGELA BULLOCH, *THE ZEBRA CROSSING...*
22. LILIAN BOURGEAT, *MÈTRE À RUBAN*
23. EVA JOSPIN, *LE PASSAGE**
24. AURÉLIEN BORY, *TRAVERSES*
25. BÂTIMENT B
26. STATION PROUVÉ
27. LA CANTINE DU VOYAGE
27. LE POTAGER DE LA CANTINE*
27. APPELLE-MOI PAPA, *LA COLLINE*
28. DANIEL BUREN, *LES ANNEAUX*
29. HAB GALERIE, *CLAIRE TABOURET*
30. ADOR ET SEMOR, *TRAFIC*
31. VINCENT MAUGER, *RÉSOLUTION DES FORCES...*
32. FICHTRE, *LES MEULES*
33. DETROIT ARCH. & B. PEINADO, *ON VA MARCHER...*
34. LA CALE 2 CRÉATEURS
35. LES MACHINES DE L'ÎLE*
36. A/LTA, *ARBRE À BASKET*
37. BLOCKHAUS DY.10, *MALACHI FARRELL*
38. QUAI DES PLANTES
39. MUSÉE JULES-VERNE
40. PLANÉTIARIUM
41. T. KAWAMATA, *BELVÈDÈRE DE L'HERMITAGE*
42. MRZYK & MORICEAU, *LUNAR TREE*
43. DELPHINE COINDET, *PAYSAGE DEVANT**
44. LE RAYON VERT, *BENOIT RONDOT*
45. MÉMORIAL DE L'ABOLITION DE L'ESCLAVAGE*
46. PHILIPPE RAMETTE, *ÉLOGE DE LA TRANSGRESSION*
47. MUSÉUM D'HISTOIRE NATURELLE
48. PLACE GRASLIN, *HUMAN CLOCK*
49. PASSAGE POMMERAYE
50. MYRTILLE DROUET, *MICR'HOME*
51. STÉPHANE VIGNY, *RECONSTITUER*
52. JEAN JULLIEN, *LE NID*
53. KARINA BISCH, *AMOURS*
54. BATEAU LAVOIR
55. P.A. RÉMY, *COURS À TRAVERS**
56. CÉCILE BART, *SUSPENS DE NANTES**
57. EVOR, *JUNGLE INTÉRIEURE*
58. CATHÉDRALE*
59. MUSÉE D'ARTS
60. JARDIN DES PLANTES, *J. LE GUILLERM**

MUSÉES ET EXPOSITIONS EN NOCTURNE

ENTRÉE LIBRE DE 19H À 22H



LE LIEU UNIQUE



MUSÉE D'HISTOIRE DE NANTES



PASSAGE SAINTE-CROIX



ENSA



MAISON RÉGIONALE DE L'ARCHITECTURE



BÂTIMENT B



HAB GALERIE



LA CALE 2 CRÉATEURS



BLOCKHAUS DY.10



MUSÉE JULES-VERNE



PLANÉTIARIUM



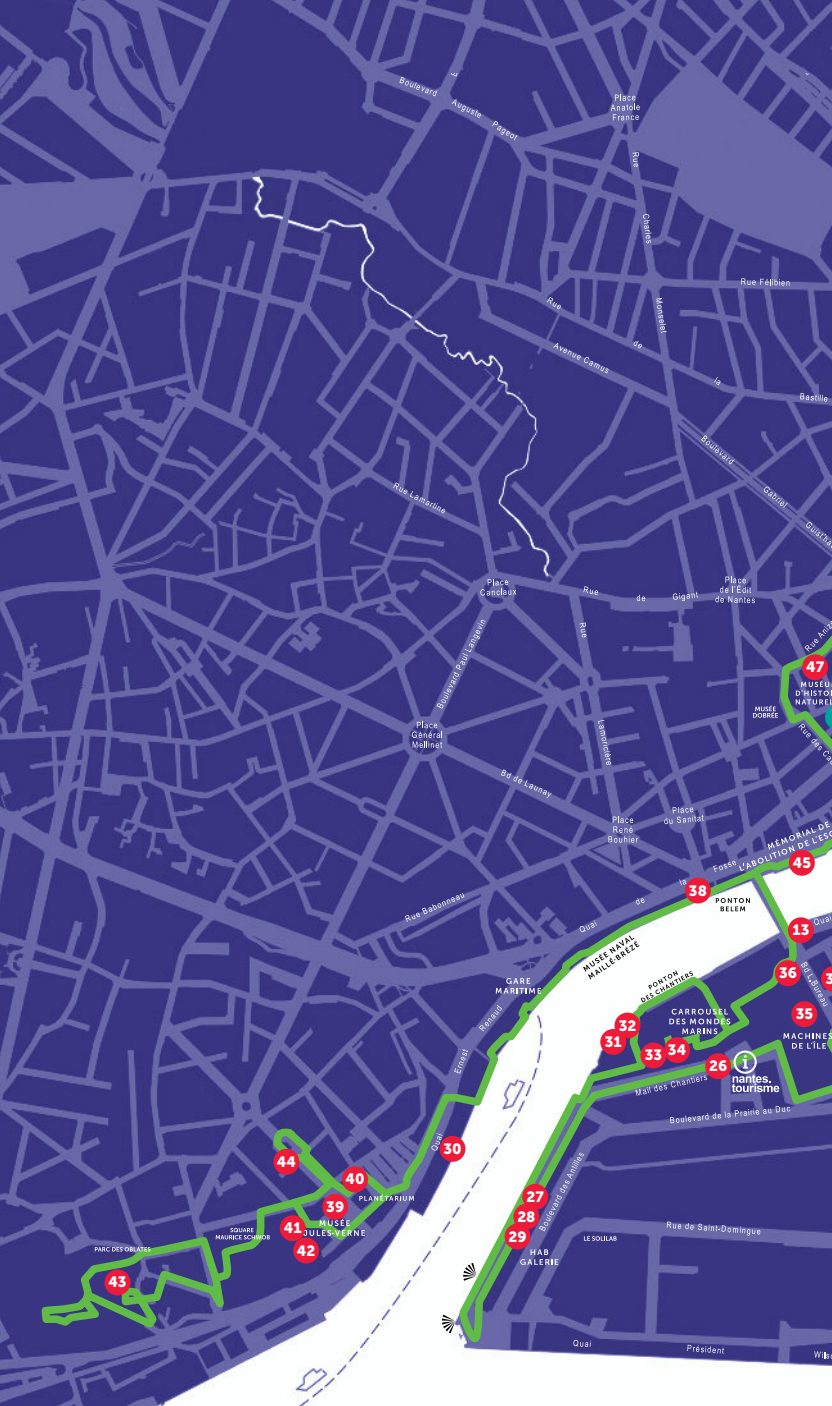
LE RAYON VERT



MUSÉUM D'HISTOIRE NATURELLE

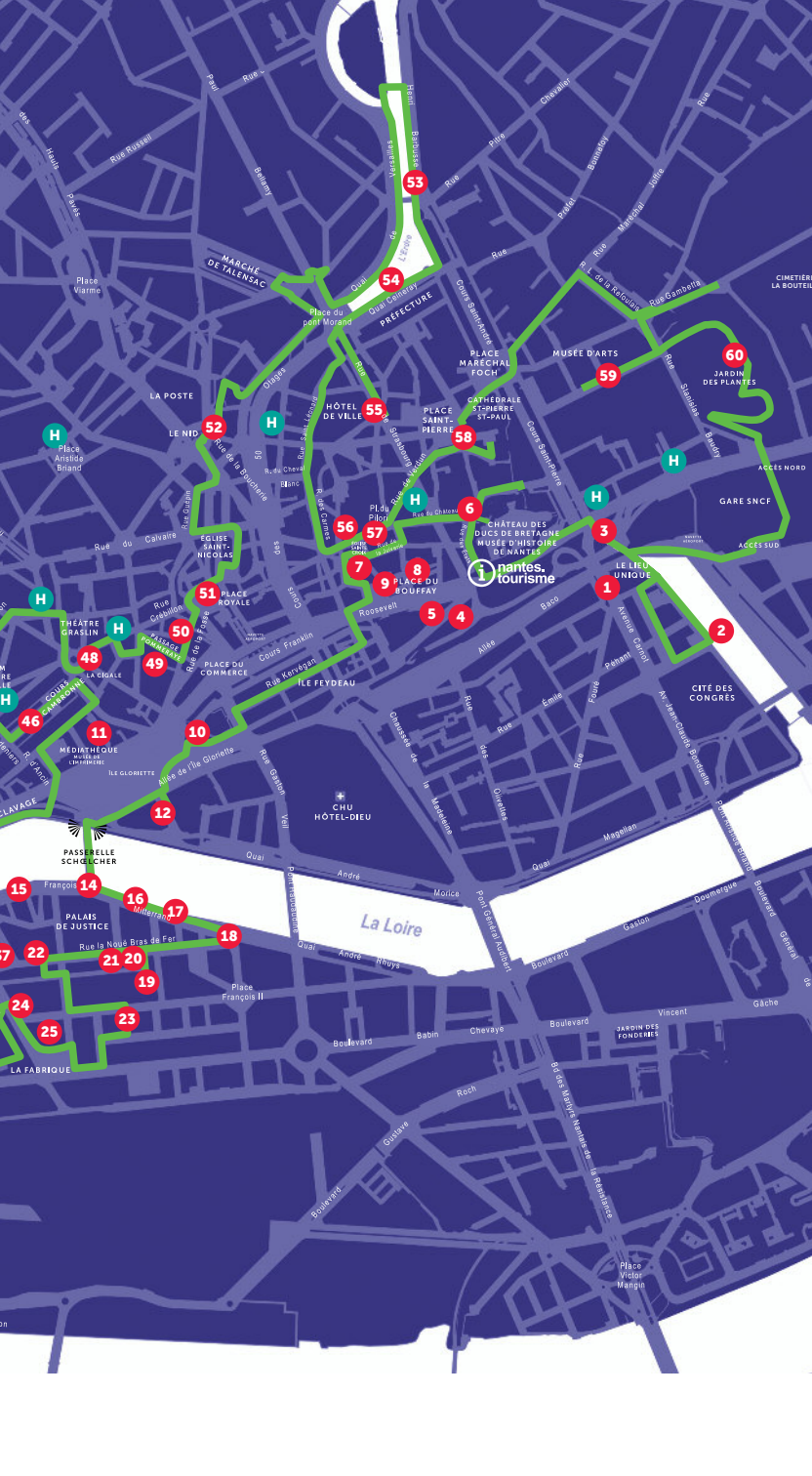


MUSÉE D'ARTS



UNE LIGNE VERTE

DESSINÉE AU SOL VOUS GUIDE D'UNE ÉTAPE À UNE AUTRE.



53

54

60

59

55

58

56

57

7

9

8

5

4

1

2

3

6

11

48

49

50

51

10

12

14

15

16

17

H

H

H

H

H

H

H

H

H

H

H

H

H

H

H

H

H

H

H

H

i

nantes. tourisme

La Loire

MARCHE
DE TALENSAC

PRÉFECTURE

PLACE
MARECHAL
FOCH

MUSÉE D'ARTS

HÔTEL
DE VILLE

CATHÉDRALE
ST-PIERRE
ST-PAUL

LA POSTE

LE NID

CHÂTEAU DES
DUCS DE BRETAGNE
MUSÉE D'HISTOIRE
DE NANTES

ÉGLISE
SAINT
NICOLAS

THÉÂTRE
GRASLIN

MÉDIATHÈQUE
MUSÉE DE
L'ÉPIQUE

CHU
HÔTEL-DIEU

PASSERELLE
SCHÖLCHER

PALAIS
DE JUSTICE

LA FABRIQUE

CITÉ DES
CONGRÈS

JARDIN DES
FONDERIES

Place
Victor
Mango

Place
Victor
Mango

PARTOUT EN VILLE :

DE 12H À 22H

LES CHAMBRES D'ARTISTES

Le Voyage à Nantes et les hôteliers nantais s'associent pour créer une collection pérenne de chambres d'artistes, afin que même les nuits soient créatives, artistiques, insolites.

La collection existante (Hôtel le Cambronne – Simon Thiou, Okko Hotels Nantes Château – Julien Nédélec, Hôtel Mercure Nantes Centre – Elsa Tomkowiak) s'enrichit de **trois nouvelles chambres** :



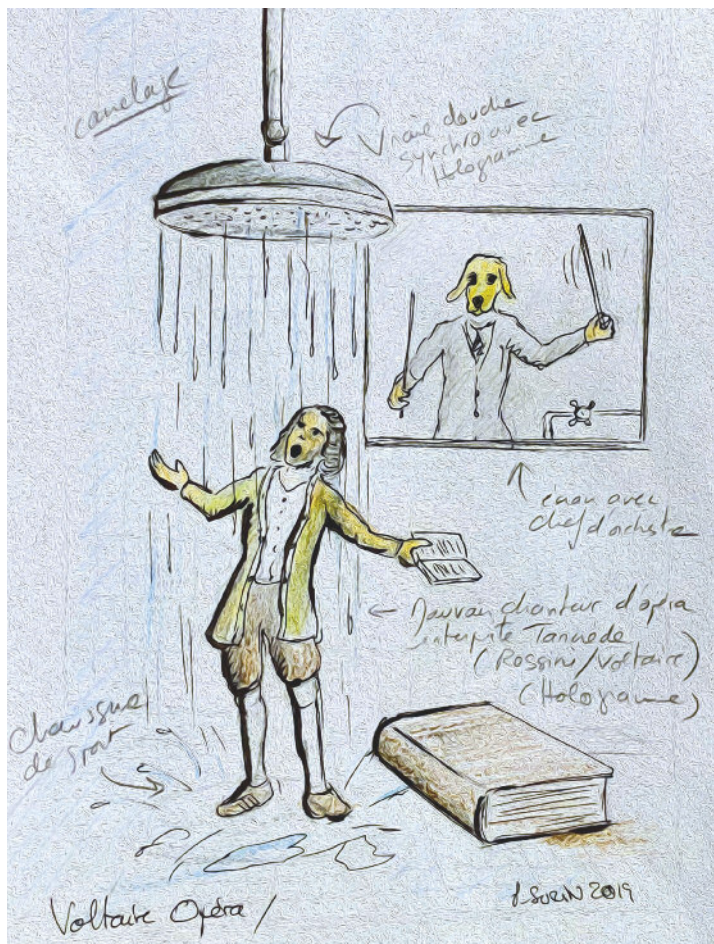
HÔTEL AMIRAL, **MAKIKO FURUICHI**, *DREAM JUNGLE* : à l'aquarelle, elle a peint l'ensemble des murs, plafonds, et éléments mobiliers.



OCEANIA – HÔTEL DE FRANCE, **JUSTIN WEILER**, *CHAMBRE 107* : telles les parois d'une serre, de grands verres peints épousent la hauteur significative de la chambre et la transforment en un autel, tandis que le motif du store agit comme une double peau dans l'espace.



PÉNICHE LE D'Ô SURPRENANTES, **KARINA BISCH**, *AMOURS* : comme un tableau vivant, la péniche éclaire le paysage environnant avec ses décors colorés, son patchwork de formes et de signaux.



HÔTELS ET FAUNES

PIERRICK SORIN

À DÉCOUVRIR EN FAÇADE
OU DANS LES HALLS

Pierrick Sorin est invité à investir huit hôtels. Il conçoit pour chacun d'eux une « saynète holographique » : il s'y met en scène dans des situations en relation avec l'univers propre de l'établissement et sous les traits

d'un client plutôt atypique, pour qui l'hôtel devient un lieu d'expériences pour le moins décalées, parfois surréalistes !

EN PARTENARIAT AVEC LE CLUB HÔTELIER DE NANTES MÉTROPOLE :
IBIS STYLE CENTRE-VILLE GARE NORD,
L'HÔTEL, OKKO HOTELS NANTES CHÂTEAU, HÔTEL VOLTAIRE OPÉRA,
HÔTEL AMIRAL, HÔTEL DUQUESNE,
RADISSON BLU HÔTEL NANTES,
OCEANIA HÔTEL DE FRANCE.

H VOIR LES EMPLACEMENTS SUR LE PLAN.



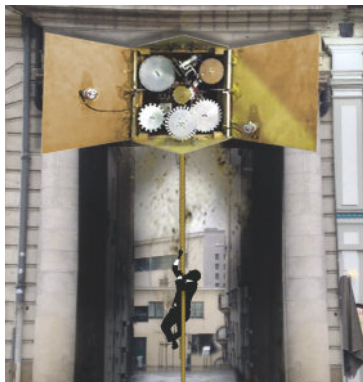
DE 18H À MINUIT **TRIO DE JANEIRO**

LA FAMILLE TOTEM ET THE GREEN LINE MARCHING BAND

Tout ce que vous avez toujours voulu savoir sur la ligne verte sans jamais oser le demander... du *Belvédère de l'Hermitage*, au centre-ville, jusqu'à l'île de Nantes, telle est l'ambition de

cette déambulation en musique se faulant tout le long du parcours de cette édition 2019. *Trio de Janeiro* est l'incarnation vivante, en mouvement, acrobatique, colorée, hallucinée et hallucinante de la ligne verte. La famille totem est accompagnée par **The Green Line Marching Band**, fanfare orchestrée par le Nantais Éric « The One » Pifeteau qui revisite à la moulinette déambulatoire un répertoire d'airs connus de tous.

À DES MOMENTS PRÉCIS :



À PARTIR DE 10H
PLACE GRASLIN
HUMAN CLOCK

MALACHI FARRELL,
CONSTANTIN LEU,
LUDOVIC NOBILEAU

Au cœur de la place Graslin, des rendez-vous à heures fixes permettent d'assister à une série de « combats » entre l'horloger et sa machine. Fumée, cendre, végétation, vent violent et autres éléments jaillissent de l'horloge, ne laissant aucun répit à l'horloger qui cherche, à chacune de ses apparitions, à dompter la cadence infernale d'un temps déchaîné, chronophage...

LE « COUCOU » MARQUE TOUTES
LES HEURES DU JOUR ET DE LA
NUIT. PERFORMANCES DE
L'HORLOGER DE 11H À 22H
(SAUF 14H ET 15H)



À 18H
**BELVÉDÈRE
DE L'HERMITAGE**
TADASHI KAWAMATA

À l'heure du départ de cette nouvelle édition de *La Nuit du VAN*, c'est « hall inclusive » pour tout le monde sur ce nouveau point de vue permanent sur la ville. Un *Pot de départ* qui donne immédiatement le ton d'une nuit rythmée par le voyage. En ville et dans l'imaginaire.

À DES
MOMENTS
PRÉCIS :



DE 19H À 20H

QUAI DES PLANTES
MAILLÉ BREZÉ

FORZA ITALIA

PAOLO TÉCON

À quai comme à bord... une escale à déguster avec accent. Sur la proue du Maillé Brézé, figure majeure du patrimoine maritime nantais, **Paolo Técon** accompagné pour l'occasion d'un violoniste, joue une variété italienne qui réveillera peut-être l'Etna. Le public profite du spectacle et d'une ambiance 100% *Forza Italia*.



DE 20H À 21H

PLACE ROYALE

STATUES-CO

Face aux 750 statues de l'installation *Reconstituer* de l'artiste Stéphane Vigny, la performance *Statues-Co*, rythmée par une bande son rappelant le sculpteur au travail, est une relecture en tableaux de scènes de la vie quotidienne qui rythment la Place Royale. Quand des petits riens forment un grand tout.



DE 20H À MINUIT

PALAIS DE JUSTICE / QUAI
FRANÇOIS MITTERRAND

MOBIL-HOME SWEET HOME

GUEDRA GUEDRA, MABOKU,
FIRST HATE, KATZELE

Quatre pavillons comme autant d'étapes pour découvrir des destinations de rêve en musique et en décor. Pendant une escale d'une heure chacune, les villes de Casablanca, Lisbonne, Copenhague et Tel-Aviv lèvent le voile sur leurs trésors musicaux dans un cadre évoquant les mobil-home de nos stations balnéaires préférées.

Le tour des propriétaires est respectivement assuré par **Guedra Guedra** adhérent du Médina Social Club, **Maboku**, un des DJ's les plus importants de Lisbonne, le duo danois synth-pop **First Hate** et le patron de la scène israélienne, **Katzele**. Avec *Mobil-home sweet home*, le monde s'offre à vous.

AU MÊME MOMENT :
PARC DES CHANTIERS,
NANTES MAKER CAMPUS

L'Apéro de la Branche et
déambulation de machines
(Nomad Men, Danniell Toya,
Bankra Bike...). **DE 20H À 21H**

À DES
MOMENTS
PRÉCIS :



DE 21H À 22H
CHÂTEAU DES
DUCS DE BRETAGNE
**PLACE CENTRALE
DO BRASIL**

MAGISTER & FMB

En écho naturel à l'exposition *Amazonie. Le Chamane & la pensée de la forêt*, le Nantais **Albert Magister** propose sa dernière création avec le **Fotos Music Band**, orchestre composé des musiciens les plus en vogue

de la scène du Nordeste du Brésil. Chanté en cinq langues, le répertoire du Fotos Music Band est un voyage aux frontières du jazz, de la pop, du Forro, ou de la Samba.

AU MÊME MOMENT :
| **PARC DES CHANTIERS,**
| **NANTES MAKER CAMPUS**
| Orchestre Symphonique
| de l'Université de Nantes
| et boule de feu de nuit.
| **DE 21H À 22H**



DE 22H À MINUIT

PLACE DU BOUFFAY

LA FACETTE DES VOISINS

**MICHEL DE
TRENTEMOUT**

Pendant deux heures, les façades de la place du Bouffay brillent de mille feux : ceux des boules à facettes agrippées aux balcons. Au cœur de ce cyclone scintillant, **Michel de Trentemoult** déroule une playlist spécialement imaginée pour cette fête des voisins pas comme les autres.

Pour l'occasion, *Éloge du pas* de côté de l'artiste Philippe Ramette est un phare autour duquel le public est invité à venir célébrer la danse.

AU MÊME MOMENT :

**PARC DES CHANTIERS,
NANTES MAKER CAMPUS**

Déambulation de machines (Aérosculptures, Nyx, Nomad Men...). **DE 22H À 23H**

Concert de Cumbia :
El Gallo chile.

DE 23H À MINUIT

DE 20H30 À 2H

LA CANTINE DU VOYAGE

LA CANTINE SOUS LES ÉTOILES

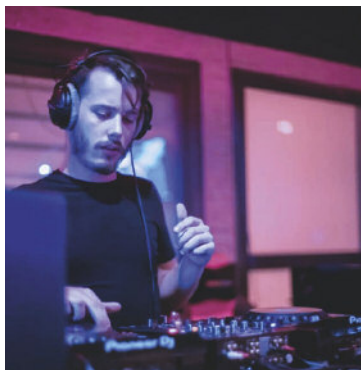
20H30

DÎNER EN MUSIQUE AU PIED DE LA COLLINE

SPELL ON YOU !

(JAZZ TRIO : CHANT /
CONTREBASSE / GUITARE) LIVE

Avec la chanteuse **Chris Pépin**, le contrebassiste **Pierre-Emmanuel Placé** et le guitariste **Julien Francheteau**, le trio s'est tourné vers les standards du Jazz, les célèbres « Torch Songs », dont les textes explorent la complexité des sentiments.

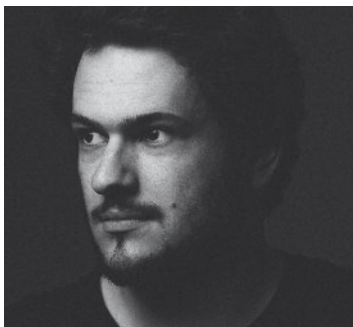


22H30

DJS SET

NIZAR (WORTH IT)

Nizar accompagne des DJs dans tous les clubs de Nantes depuis des années en tant que designer, vidéo jockey ou organisateur. Maintenant DJ, il sait que pour faire danser il faut se faire plaisir soi-même, c'est chose faite avec le disco, la funk et la house.



P-H.T (SOUND LOCKDOWN)

P-H.T a commencé son histoire avec l'association Sound Lockdown et les soirées « Le Safari Nantais » et « Get Funky » ! Son chemin l'a conduit à mixer avec des artistes tels que Jeff Mills, Marcel Dettmann, DJ Pierre, Lil Louis...



01H

DAN BONO (PARADISE / DE LA HOUSE / LES ÉCOUTILLES)

Acteur incontournable de la scène électronique nantaise, fer de lance depuis plus de vingt ans d'un esprit « House » dans la plus pure tradition « Open-minded », **Dan Bono** multiplie les casquettes sans jamais se sacrifier à l'essence même de la musique : une certaine idée de la liberté.

DE MINUIT À 6H

WAREHOUSE

CLUB À FAIRE

LYZZA, MAOUPA
MAZZOCCHETTI (LIVE),
ADDRESS HYMEN.

Destination finale de La Nuit du VAN 2019, le Warehouse propose un plateau spécialement imaginé pour cette édition voyage, voyage. Du Brésil à Amsterdam, de Bruxelles à Paris capitale, c'est tout un monde insoupçonné qui s'offre à vous. Un monde où les escales musicales vont de la transe au baile funk en passant par la pop détournée ou encore la bande son moite et fun des années 90. Au *Club à faire*, la nuit vous appartient jusqu'au petit matin. Et à ce rythme-là, vous n'êtes décidément pas prêts à redescendre les pieds sur terre.



LYZZA (CLUB MUSIC, HOLLANDE)

Née au Brésil et aujourd'hui ambassadrice de la scène hollandaise radicale et alternative, **LYZZA** passe son temps à écumer les clubs les plus réputés de la planète et ne cesse d'être célébrée par des prescripteurs comme Pitchfork pour ne citer que lui. Entre trap et dance music, LYZZA est capable de faire s'entremêler la Macarena et le Rude Boy de Rihanna. Une artiste capitale.



MAOUPA MAZZOCCHETTI
(MUSIQUE ÉLECTRONIQUE,
BRUXELLES), LIVE

On n'a pas encore inventé l'émoticône qui, sur les réseaux, qualifiera la musique du Belge d'adoption. Du coup, nous nous contenterons d'un like, d'un cœur et d'un wouah ou la Sainte Trinité facile pour résumer sa techno noisy et affranchie des codes en vigueur. En live, son installation déborde de câbles tels les tentacules d'une pieuvre à danser diabolique.



ADDRESS HYMEN

(CLUB DE FILLES, PARIS)

À l'**Address Hymen**, se cache une maison squattée par des filles bien décidées à draguer, sans se cacher, les années 90 dans tout ce qu'elles ont de plus fun, de plus club, de plus impertinentes et insolentes. Aux côtés de ces dames trustant haut la main le podium, pas de nostalgie. Seulement le plaisir de la danse sans fin.

ENTRÉE GRATUITE

DE 20H À MINUIT PARC DES CHANTIERS NANTES MAKER CAMPUS

Cette Nuit du VAN 2019,
c'est aussi une nouvelle édition
de Nantes Maker Campus par
Les Machines de l'île.
Pour l'occasion des créateurs
fous envahissent le Parc
des Chantiers.



DE 20H À 21H

LES MACHINES DES MAKERS

Alors que la nuit tombe doucement sur le Parc des Chantiers, l'Apéro de la Branche est l'occasion de voir déambuler les machines des Makers : Nomad Men, Danniell Toya, Bankra Bike Soundsystem, les Aérosculptures, Ambox, Nyx.



DE 21H À 22H **ORCHESTRE SYMPHONIQUE DE L'UNIVERSITÉ DE NANTES**

Éclairée par la boule de feu de nuit l'Orchestre Symphonique de l'Université de Nantes et sa soixantaine de musiciens de tous horizons enflamme la piste de l'Éléphant.



DE 22H À 23H **LES MACHINES DES MAKERS**

La déambulation des machines reprend de nuit avec Aérosculptures, Nyx, Nomad Men, Bankra Bike Soundsystem, Ambox.



DE 23H À MINUIT **CONCERT DE CUMBIA : EL GALLO CHILE**

El Gallo est un groupe originaire de Santiago, un mélange de cumbia et de pop latino.



DIMANCHE 7 JUILLET

Alors que l'on a fêté comme il se doit le lancement du nouveau parcours 2019, les festivités continuent avec deux rendez-vous à ne pas manquer :

11H-18H LE CHAMPS DES PRODUCTEURS PARC DE LA SÈVRE (VERTOU)

Au bord de la Sèvre, et face à la Chaussée des Moines, un marché de producteurs pas vraiment comme les autres réunit des fournisseurs de grands restaurants, des viticulteurs régionaux et des brasseurs artisanaux, des légumes grand cru, des races locales (vache nantaise, mouton des landes de Bretagne), des poissons et crustacés en direct des criées mais aussi de grands tipis dans lesquels une vingtaine de chefs cuisinent en direct et gratuitement vos courses. Possibilité de pique-niquer sur place. Amener couverts et assiettes pour limiter les déchets.

WWW.LEVOYAGEANANTES.FR

10H-19H NANTES MAKER CAMPUS PARC DES CHANTIERS

À la fois grande fête populaire et fête de la science, Nantes Maker Campus réunit des passionnés de technologies, des industriels, des amateurs, des ingénieurs, des clubs de science, des artistes, des étudiants et des startups. Sa principale originalité est de mettre en avant des concepteurs et des constructeurs de machines qui investissent le champ artistique.

WWW.LESMACHINESNANTES.FR



REJOIGNEZ-NOUS SUR LES RÉSEAUX SOCIAUX !



#NUITDUVAN



Prolongez le voyage



26 destinations au
départ de Nantes



transavia

AIRFRANCEKLM
GROUP

Plus de détail sur [transavia.com](https://www.transavia.com)

Le
voyage
à Nantes
www.levoyageanantes.fr

WWW.LEVOYAGEANANTES.FR — #NUITDUVAN

0 892 464 044 Service 0,35 € / mn + prix appel

Nantes
Métropole

Nantes

transavia

3 pays de la loire

ouest
france

Presse
Ocean

TROISCOULEURS

Le Monde

bleu

culture